

学内パソコン:「仮想デスクトップシステム」の使用について

2014/10/16

学内のパソコンは、「仮想デスクトップ」というシステムを導入しています。
ログオンすると、サーバに保存されている「個人のデスクトップ環境」を読み込めます。
(* データは、サーバに保存され、端末 PC 本体には残りません。)

1. ログオン&シャットダウン

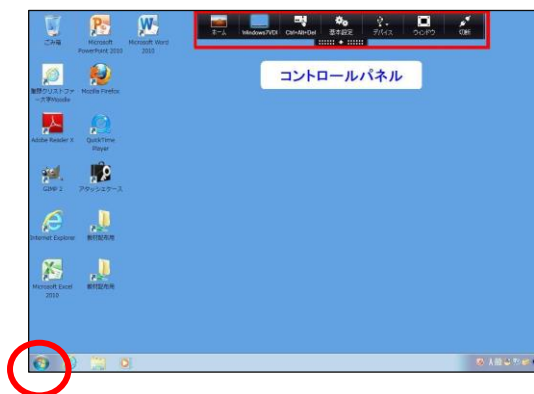
1. 電源 ON > 以下の画面が出るまで待ちます。
下記の画面で、ユーザ名、パスワードを入力します。



2. ログオンすると以下のような「個人の仮想デスクトップ」画面が現れます。(ここまで約2分)
ここで、様々なアプリケーションが使用できます。



(* Word、Excel、PowerPoint、画像編集、音声・動画再生、他)

下の画面が出てから作業を始めてください。(データ作成・保存、USB メモリの挿入、DVD の挿入 等)



【注意事項】

- データは学内サーバの個人領域に保存されます。(データ合計 100MB まで)
- それ以上データを保存したい場合は、「Google ドライブ」を利用してください。
* 大学 Gmail にログインすると使用できます。詳細は、電算センターHP>「Google ドライブへの保存方法」
- USB メモリは壊れるとデータを復活できません。データは必ずマイドキュメントやデスクトップに保存してから編集してください。

3. 作業終了後は、画面左下のスタートボタン  をクリックし、「ログオフ」をクリックします。その後、さらにスタートボタン  をクリックし、「シャットダウン」をクリックして電源を落とし終了します。

2. 動画編集・DVD 作成について

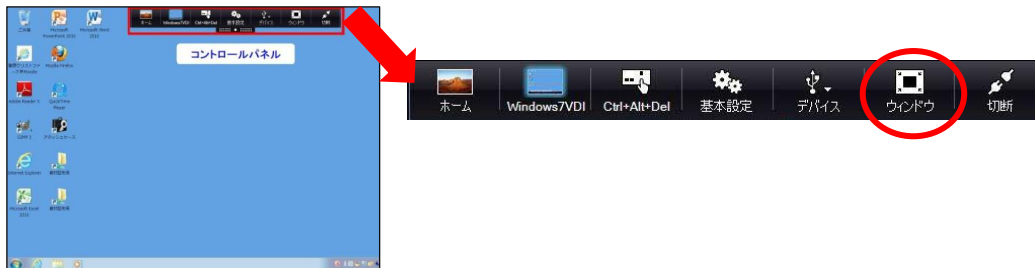
【注意】 動画編集や DVD 作成は「ローカル PC」画面でのみ可能です。


(ローカル PC とは、端末 PC 本体を意味します。仮想デスクトップ画面から画面の切り替えが必要となります。)

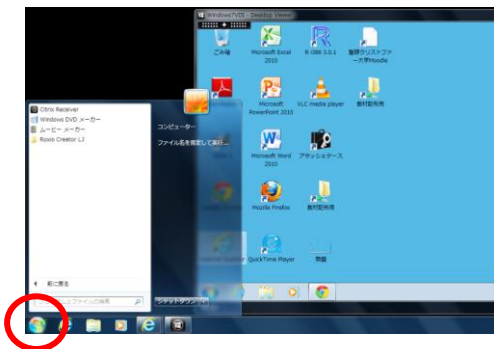
※使用ソフト: ムービーメーカー、Windows DVD メーカー、Roxio Creator LJ

■ 「ローカル PC 画面」への切り替え、および動画編集ソフトの起動方法

1. 画面上部にあるコントロールパネルの「ウインドウ」をクリックすると「仮想デスクトップ画面」が小さくなり、黒い背景の「ローカル PC 画面」が現れます。



2. 左下のスタートボタン  をクリック>すべてのプログラム>ムービーメーカー、Windows DVD メーカー、Roxio Creator LJ から該当のソフトを選択し利用します。



3. 動画編集や、DVD への保存方法は、電算センターHP のマニュアルを参照してください。
(注意)DVD メーカーで作成したビデオの保存先は、外部メディアのみになります。USB メモリや DVD ディスクをご用意ください。

3. 音が出ない場合の対処

1. 画面上部にあるコントロールパネルの「ウインドウ」をクリックすると「仮想デスクトップ画面」が小さくなり、黒い背景の「ローカル PC 画面」が現れます。



2. 黒い背景画面の右下にある「スピーカー」マーク  をクリックして、音量を上げます。その後、自分の仮想デスクトップ画面を最大化して戻ります。

電算センターHP <http://blg.seirei.ac.jp/densan/>