

【院生室 Ricoh SP6330 プリンタでの印刷について】

ICT センター 2018/12/18

■ Ricoh IPSIO SP6330 プリンタは「白黒、A4・A3 専用」です。

【注意】 カラー印刷をする際は、「コニカミノルタ bizhub C258」プリンタを使用します。
その場合、専用パソコン(プリンタ横他、4 台)からのみ印刷可能です。
専用パソコンの位置は、パソコン配置一覧からご確認ください。

⇒<https://blg.seirei.ac.jp/densan/files/inpc.pdf>

印刷の手順

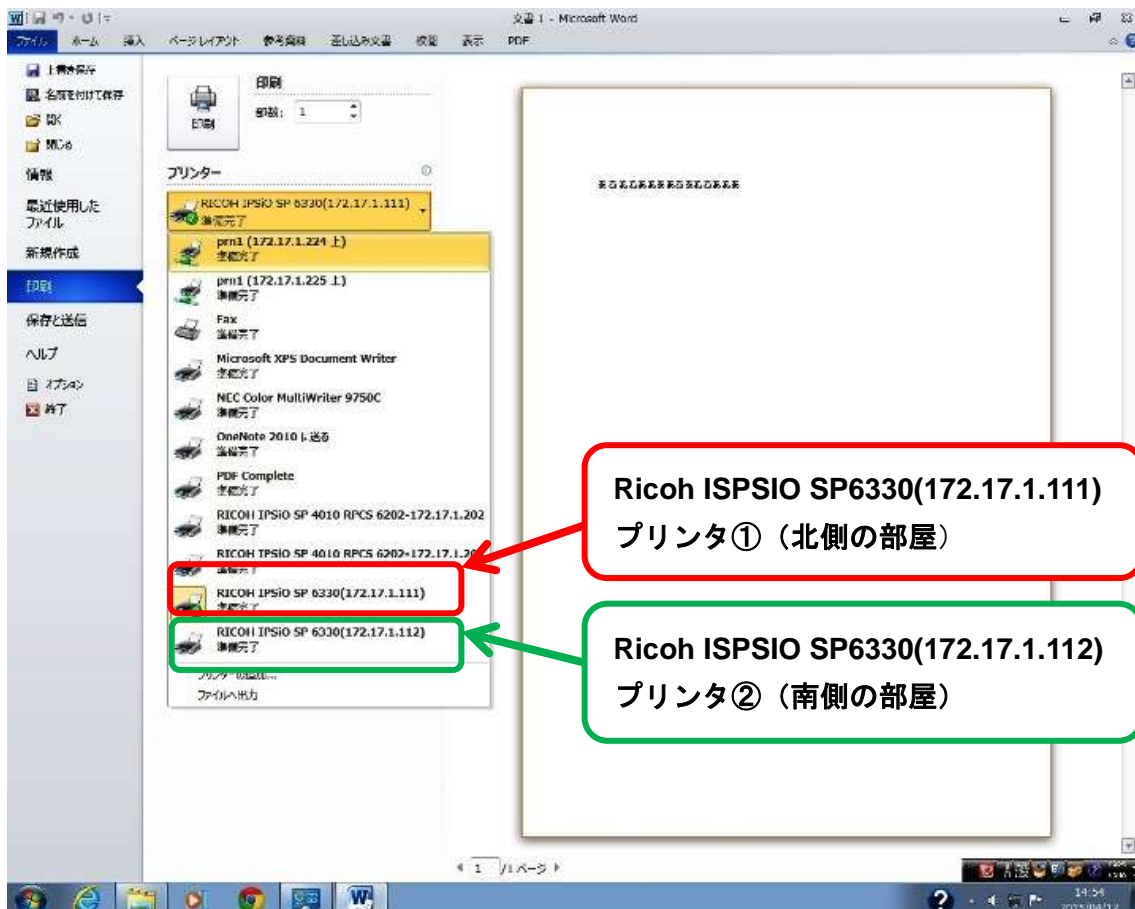
1. 印刷ボタンをクリックすると以下のような設定画面が開きます。

* プリンタ名は、Ricoh SP6330(172.17.1.111)、または、Ricoh SP6330 (172.17.1.112)を選択します。

● 172.17.1.111 は北側、172.17.1.112 は南側に設置してあります。

どちらにも印刷ジョブを送ることができます。

● 印刷設定:モノクロのみ、サイズ:A4、または A3 のみ、両面/片面



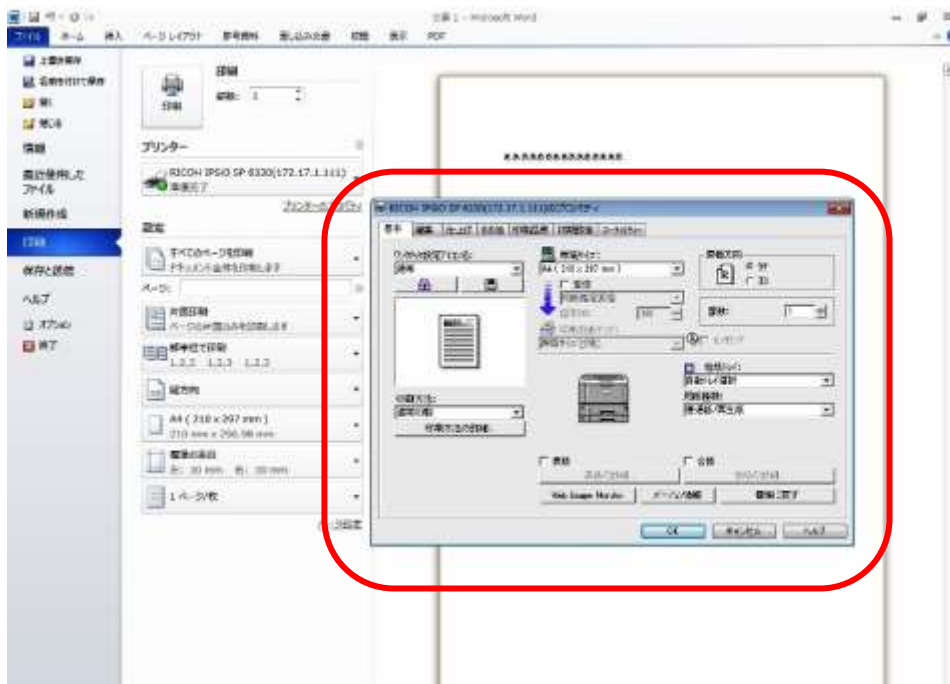
2. 必要に応じて印刷設定をします。

- 1) 基本は、「片面印刷、A4 縦、モノクロ」です。必要に応じて以下の画面で設定を変更します。
- 2) さらに、その他の設定を変えたい場合、「プリンタのプロパティ」をクリックして変更します。



3) 以下のプロパティ画面が現れます。

必要に応じて、両面印刷、2 ページ/枚、変倍、などを変更してください。



2. 設定が完了したら「印刷」をクリックします。



【注意】・省資源の観点から、無駄な印刷などは避け節約を心掛けてください。

・学修に関連しない印刷、および大量印刷は禁止しています！

● トナーの交換時の注意事項と、補充連絡について

1. プリントナーが無くなった場合は付近に置いてある未使用トナーと交換してください。

※トナーは入替前の箱に入った状態で、横に振ってトナーを均一になるようにしてください。

2. 使用済みトナーを収めた箱には、「済」と書いてください。

3. 未使用トナーが残り1つになった際は、ICT センター (support@ seirei.ac.jp) までメールしてください。

* メールには、「北側」または「南側」のいずれかを明記してください。(例: 北側プリンタ)